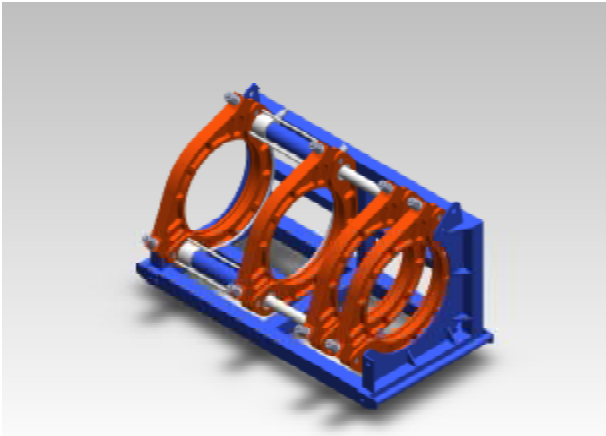


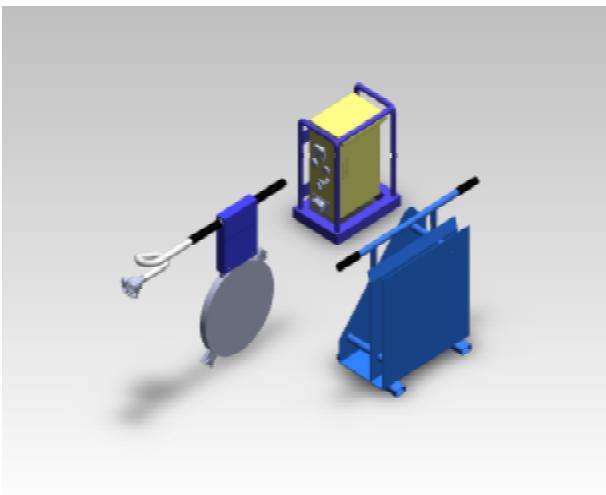


## เครื่องเชื่อมต่อ BENJA : ทน แข็งแรงใช้งานได้นาน คุณภาพ และความปลอดภัยสูง ราคาไม่แพง



**โครงเครื่อง** หล่อจากอลูมิเนียมอัลลอยเนื้อใหม่ เหนียวและแข็งแรง ไฮโดรลิกซีล, โอริง ทั้งหมดเป็นผลิตภัณฑ์จากประเทศเยอรมัน น้ำหนักเบา เคลื่อนย้ายสะดวก มีเซสซีสเหล็กเชื่อมทั้งตัวป้องกันการบิดตัวของชุด ไฮโดรลิก เมื่อมีการเชื่อมต่อเท่ากับท่อใหม่ที่ **alignment** เยื้องกัน แกน ไฮโดรลิกมีขนาดใหญ่และช่วงชักกระบอกยาวกว่าเก่า เพื่อการปิดหน้าท่อ และประกบเชื่อมประสานในครั้งเดียวกัน โครงล่างออกแบบใหม่ เป็นหัว โค้งมีระยะช่องบีบกับฝาบนมากกว่า 2 เท่า โดยฝาบนเป็นแบบปีกกว้าง เบาละแข็งแรงขึ้น (แก่การจับท่อที่เล็กกว่ามาตรฐานและท่อเบี้ยวได้) ชุดต่อ

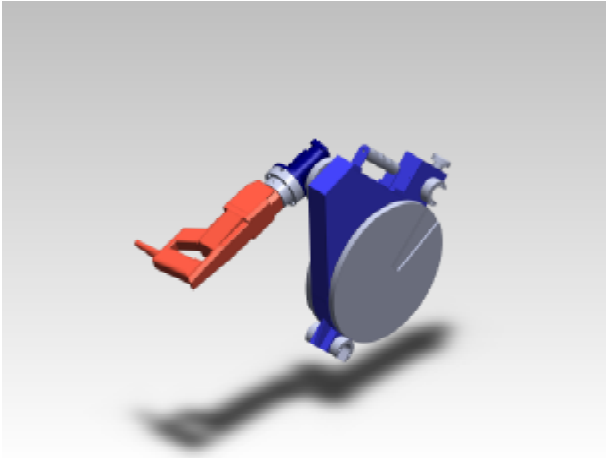
สายไฮโดรลิกใช้หัววิกคัปปีงหน้าเรียบ กันเศษสกปรกเข้าระบบไฮโดรลิกทั้งสองเส้นและ ไม่หลุดหรือหลวมคลอนเมื่อใช้งานไป นานๆ สีโครงเซสซีฟนเป็นแบบสีเคลือบพลาสติกแข็งแรงไม่หลุดล่อนง่าย มีระบบเกาะเกี่ยวฐานฮีตเตอร์ ดึงออกช่วงชักแผ่นออก ไม่ต้องตบหรืองัดหัวฮีตเตอร์เหมือนระบบเก่า และมีหูเกี่ยวสองข้างสำหรับยกเครื่องลงร่องลึกได้



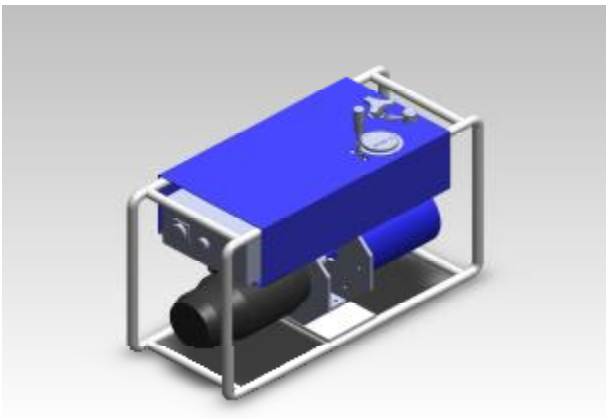
**แผ่นฮีตเตอร์ไฟฟ้า** หล่อจากอลูมิเนียมอัลลอยเนื้อใหม่เกรดพิเศษ ไล่ฮีตเตอร์ออกแบบให้ขดความร้อนกระจาย ครอบคลุมอุณหภูมิเฉลี่ย เท่ากันทั้งแผ่น  $\pm 2^\circ\text{C}$  ควบคุมอุณหภูมิด้วย Temp digital PT-100 และ โซลิดสเตท สามารถถอดได้ด้วยคอนเนกเตอร์ แบบ Heavy Duty จาก ประเทศเยอรมันด้ามจับเป็นแบบซ้าย-ขวา จับกระชับมือทั้งสองข้าง . มี Socket เชื่อมต่อสัญญาณเข้า LDU เป็นอุปกรณ์มาตรฐาน

**ตู้จ่ายไฟกลาง** เป็นตู้แบบกันฝนหนาพิเศษ พร้อมโลบาร์กัน กระแทก อุปกรณ์เสียหาย ปลั๊กทั้งตัวผู้และตัวเมียมีสายดินตามมาตรฐานยุโรป

**ของไล่ฮีตเตอร์และตัวปิดหน้า** ทำจากเหล็กเหนียวแผ่นเชื่อมทั้งชิ้น ฟันสีด้วยสีพลาสติกอบ สวยงาม น้ำหนักเบาและแข็งแรง เคลื่อนย้ายสะดวก

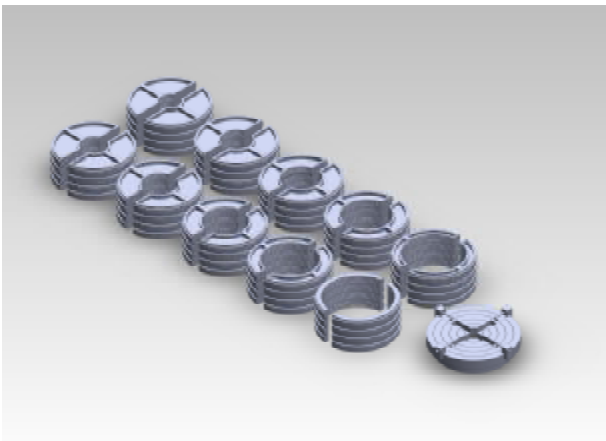


**ตัวปลดหน้าท่อ** หล่อจากอลูมิเนียมอัลลอยเนื้อใหม่ ส่วนไฟฟ้าต้นกำลัง วัสดุสูงขั้วด้วยเกียร์ทดจากอิตาลี สามารถปลดท่อได้หนาถึง PN25 ไม่แกว่ง คลอน มีสเปนเซอร์รองรับทำให้ตั้งฉากและเรียบพร้อมระบบเซฟตี้ ตัดไฟ เมื่อตัวปลดไม่อยู่ในร่องแกน โครงเครื่อง และปลั๊กสายไฟมีสายดินตาม มาตรฐานยุโรป มีคู่มือแถมแบบสปริงล็อกมั่นคงแข็งแรง ตัวโครงปลด หน้าท่อ มีด้ามจับขกสะควกและกระทัดรัด ระบบขับเคลื่อนส่งกำลังด้วยโซ่ อุตสาหกรรม แข็งแรงและปลอดภัยด้วยฝาปิดครอบโซ่กันเศษท่อเข้ามาติด ไขมีดปลดเป็นวัสดุโลหะแข็งพิเศษ ทนต่อการสึกหรอสูง



**ปั๊มไฮดรอลิก** ขนาดกระทัดรัด น้ำหนักเบา เคลื่อนย้ายสะดวก มีโลบาร์ กันกระแทก อุปกรณ์ไฮดรอลิกจากอิตาลี และเยอรมัน ทำงานแบบ Start Auto โดยการโยกควาล์วมอเตอร์ปั๊มจะทำงานทันที เมื่อปล่อยคันโยก ระบบ ไฮดรอลิกจะล็อกแรงดันน้ำมันอัตโนมัติ น้ำมัน ไม่ร้อน แรงดันไม่ตก เพราะ มีตัวเก็บพลังงานแอกคิวมูเลเตอร์ สายไฮดรอลิกถอดเก็บง่ายด้วยหัวควิกคัป ปิ้งหน้าเรียบ นิดเดิลวาล์ว, รีรีฟวาล์ว, ฟลัตเช่ควาล์วและแอกคิวมูเลเตอร์ เป็นผลิตภัณฑ์จากประเทศอิตาลีและเยอรมัน ระบบควบคุมปั๊มมอเตอร์ มีเบรกเกอร์เป็นเมนควบคุมพร้อมแมกเนติกและโอเวอร์โหลด พร้อมปลั๊ก

และสายไฟมีสายดินตามมาตรฐานยุโรป มีจุดเชื่อมต่อควิกคัปปิ้งต่อสัญญาณเข้า LDU เป็นอุปกรณ์มาตรฐาน



**ใส่ประกบ** ทำจากอลูมิเนียมอัลลอยเนื้อใหม่ น้ำหนักเบาและแข็งแรง เป็น ใส้แบบแยกชุดตามขนาดท่อ หนึ่งชุด มี 8 ชิ้น บรรจุในกล่องแยกแต่ละ ขนาด

**ตัวจับสตั๊ปเอ็น** ทำจากอลูมิเนียมอัลลอยเนื้อใหม่ น้ำหนักเบา และแข็งแรง สามารถปรับขนาดตามตัวจับสตั๊ปเอ็นทุกขนาด ตามสเปค เครื่องแต่ละรุ่น